

スマートフォンアプリ 「ポケット学芸員」 を使ってみよう

表示されている番号を入力するだけで
作品解説等*を簡単に見ることができる！

* 展示されている作品の一部

他の美術館や博物館でも使えるよ！

どうやって使うの？



スマートフォンに
アイコンが表示されます

「ポケット学芸員」ってなに？

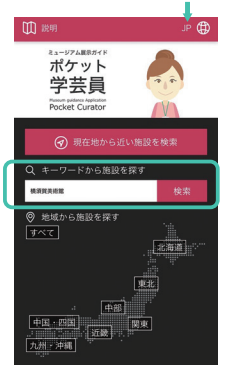
無料で利用できるスマートフォンアプリです。

「ポケット学芸員」を使って、横須賀美術館所蔵作品（一部）の作品解説と作家略歴を
ご覧になれます。

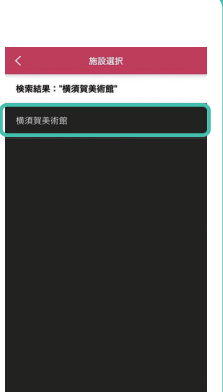
さらに、英語による解説、元NHKアナウンサー・武内陶子さんや横須賀総合高校演劇部の
皆さんによるナレーション、手話動画がついている作品もあります。

今後も対象作品を増やしていきますので、ぜひご利用ください。

言語を選択（日本語／英語を切り替え）



「キーワードから施設を探す」に
「横須賀美術館」を入力して検索



検索結果から
「横須賀美術館」を選択



ガイド

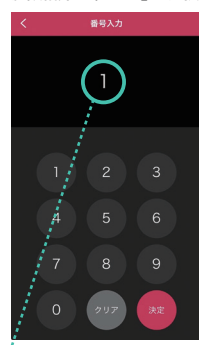
リスト

ダウンロード

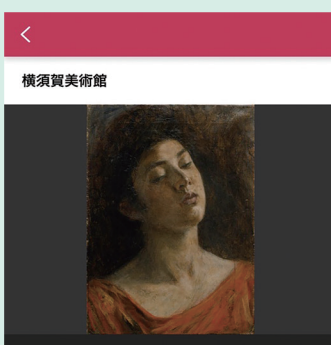
使い方

横須賀市制100周年を記念し、2007年に開館
しました。建物は、神奈川県立観音崎公園の
豊かな緑が三方を囲み、目の前には東京湾が
広がる恵まれた環境の中にあります。館内でも
常に開館の息遣いが感じられるよう、エントランス

施設紹介の「ガイド」を選択



「番号入力画面」が表示され
ます。キャプションの
番号を入力して解説を見
ることができます



1
夢想
藤島武二
1904（明治37）年 油彩・画布
45.7×33.4cm

施設紹介の「リスト」を選択



解説のある作品のリスト
が表示されます

藤島武二は、1904年に開催された第9回白馬
会展において《夢想》を含めて同じモデルに
よる女性像を6点同時に出品しています。また
本作の題名は、発表当時は「下絵」「習作」
を意味する《エチュード》でした。
作品は、暗い背景に溶け込むように、伏し
目で想いめぐらす表情をする半身の女性像で
す。本人は『明星』に寄せた展覧会評に、19
世紀の中頃にイギリスで活動したグループ
「ラファエル前派」について述べています。と
りわけ本作にはロッセッティが描いた《ペー
タ・ペートルクス》の影響を読み取ることが
できるでしょう。

画像（一部の作品）、作品解説、作家略歴
が表示されます

「番号入力画面」が
表示されますので、
キャプションの番号
を入力して解説を
見ることができます

タップすると手話動画に移動します



ナレーションを聞くことができます

手話動画制作：神奈川県聴覚障害者総合福祉協議会

所蔵品展で展示中の作品で、解説の
ある作品にはキャプションにリスト
の番号を表示しています



解説のある作品のリスト
が表示されます

最初に App Store もしくは Google Play
から「ポケット学芸員」で検索して、
ダウンロードしてください。



横須賀美術館内では Wi-Fi をご利用ください

SSID yokosuka-moa
パスワード 12345678

注意事項

「ポケット学芸員」に掲載される画像、音声、動画、解説文その他のデータ類の著作権は、情報
を提供する機関、施設に帰属します。アプリ利用者は閲覧・視聴以外の目的で使用することは
できませんのでご注意ください。

「ポケット学芸員」はインターネットを通じて情報を取得します。インターネットに接続できる
環境でご使用ください。

ミュージアムの展示室などで使用する場合には、音漏れなどで周囲に迷惑がかららないよう、
音量を小さめにするか、イヤホンを使用するなどのご配慮をお願いします。

横須賀美術館 YOKOSUKA
MUSEUM OF ART

Try using the smartphone app Pocket Curator!

Easily access commentary about the artwork on display by entering the associated number.*

*Not available for all artwork.

You can also use it at other museums!

How do I use it?

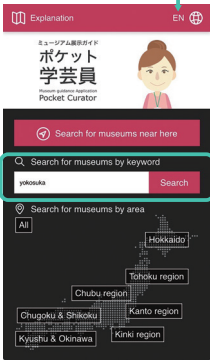


Tap the "Pocket Curator" icon on your smartphone to open the app.

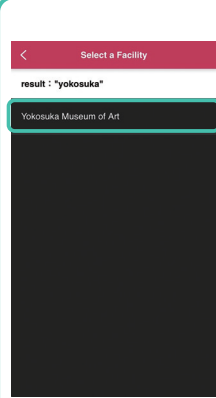
What is Pocket Curator?

Pocket Curator is a smartphone app that lets you enjoy artist bios and commentary on artwork for selected works in the Yokosuka Museum of Art collection. Some artworks have explanations available in English. This availability will increase, so we encourage visitors to take advantage of this free app.

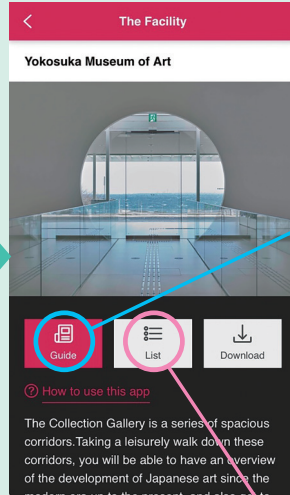
Tap the globe button to select English.



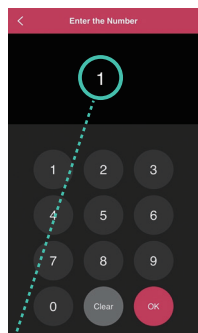
Enter "Yokosuka" in the field for "Search for museums by keyword" and tap the search button.



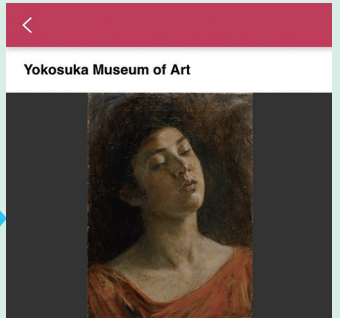
Select "Yokosuka Museum of Art" and it will take you to the main screen for the museum.



Tap the "Guide" button.



You will be taken to a screen that says "Enter the Number." Here, you can enter the number from an exhibit label.

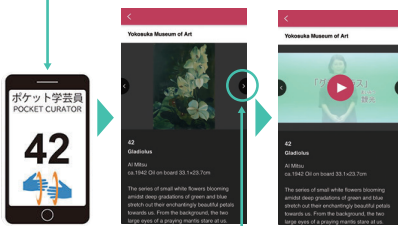


1
Daydream
FUJISHIMA Takeji
1904 Oil on canvas 45.7x33.4cm

Fujishima Takeji showed six paintings of women, using the same model, at the ninth White Horse Society exhibition, in 1904. Daydream was one of that group. When he showed it at that exhibition, he gave it the title Etude, meaning preparatory or practice picture. This painting shows the head and torso of a woman with downcast eyes, looking lost in thought, blending into the dark background. The artist discussed the Pre-Raphaelites, a group of artists active in Britain in the mid-nineteenth century, in comments on the exhibition he submitted to Myojo, a literary magazine. We can indeed read the influence of Beata Beatrix, by the Pre-Raphaelite Rossetti, in this painting.

You can see selected images, commentary, and bios.

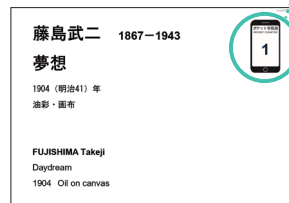
The exhibit labels will have this symbol if there is available sign language video on the Pocket Curator app.



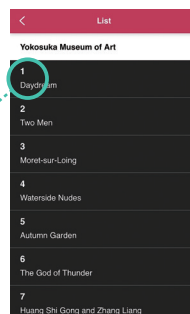
Tap the button, you will be taken to a screen of sign language video.

Video production : Kanagawa welfare association of the deaf

check
The exhibit labels will have a number listed on them if there is associated commentary available on the Pocket Curator app.



Tap the "List" button.



A list of all artworks with available commentary will be displayed.

First, search for "Pocket Curator" in the App Store or Google Play and download it.



We offer free Wi-Fi access inside the Yokosuka Museum of Art.

SSID

Password

Notice

- Copyright of pictures, sounds, movies, interpretive explanation and data which appears on "POCKET CURATOR" belongs to the facilities with which information is provided. The application user is only allowed to use this information for personal use.
- "POCKET CURATOR" works through the internet. So, please use it in an environment where internet is available.
- When you use "POCKET CURATOR" in a public place, please use earphones or be careful of the volume in order not to bother other people.

横須賀美術館 YOKOSUKA MUSEUM OF ART