

令和6年度第2期所蔵品展
特集：新恵美佐子 祈りの花

SHINE Misako —Flower



左：《揺籃》2011年 作家蔵 右：《花》2021年 作家蔵

1 開催趣旨

横須賀美術館では、年4回の所蔵品展を開催し、所蔵する日本の近現代の美術作品や、横須賀ゆかりの作家の作品などをご紹介します。今回は、特集展示として「生誕100年 芥川紗織」「新恵美佐子 祈りの花」を開催いたします。

新恵美佐子は、横須賀市西部を拠点として、日本とインドを行き来しながら大作の制作に挑む日本画家です。彼女の創作の源泉はインドにあり、人々との出会いや特有の文化、とくに詩聖ラビンドラナート・タゴールの思想から大きな影響を受け、独自の制作スタイルを確立しました。墨や顔料の特性を活かし、濃淡やにじみを多用した力強い作品は、新たな日本画の表現として評価を受けています。

本特集では、新作を含め、生命の深遠を感じさせる大作の数々を吹抜が特徴的な大空間で紹介します。

2 会期・会場・主催

会期：令和6（2024）年7月13日（土）～10月20日（日）

*休館日 8月5日（月）、9月2日（月）、10月7日（月）

会場：所蔵品展示室8、北側ギャラリー

主催：横須賀美術館（神奈川県横須賀市鴨居4-1）

問い合わせ先：横須賀市コールセンター046-822-4000 8:00～18:00（土日・祝休日は～16:00）

3 観覧料

一般380（300）円、高大・65歳以上280（220）円 中学生以下無料

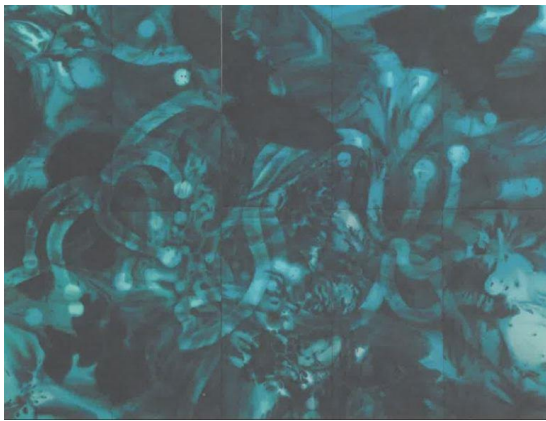
*（ ）内は20名以上の団体料金 *高校生（市内在住または在学に限る）は無料

*身体障害者手帳・療育手帳・精神障害者保健福祉手帳をお持ちの方と付添の方1名様は無料

●見どころ

新恵美佐子ならではの大作の数々を、横須賀美術館特有の大空間でご紹介します

新恵は、にじみ止めが施されていない画布や紙に描きます。そのため、画面上では滲みや濃淡が偶発的に生まれます。それを巧みに表現に取り入れ、支持体や画材と対話するように完成していくのが新恵作品の特徴といえます。代表的なモチーフである「花」は、新恵にとって生命や輪廻を象徴する存在ですが、新恵は花の形や色、儚さや美しさを描くことを目的としておらず、生命そのもの、その本質を知る



ために描いているといいます。展示作品は、《祈りの花》(2024年)が340×450cm、墨で描いた《拈花一笑》(2024年)は幅11m40cm(12枚パネルを連結、縦175cm)に及びます。そうした大作を含め、24点(うち新作は8点)を、横須賀美術館の特徴ともいえる所蔵品展示室の吹抜空間でご紹介します。

《祈りの花》2024年 340×450cm 作家蔵

【要旨用短文】

100字

新恵美佐子は、日本とインドを行き来しながら大作の制作に挑む日本画家です。偶発的に生まれる滲みや濃淡を多用し、新たな日本画として評価を得ている作品の数々を、吹抜が特徴的な大空間で紹介합니다。

50字

日本とインドを往復しながら大作を描く日本画家・新恵美佐子。滲みや濃淡を活かした独創的な作品群を紹介。

20字

日本画家・新恵美佐子の独創的な作品を紹介

プレスリリース関連の問い合わせ先 横須賀美術館 〒239-0813 横須賀市鴨居4-1

○ホームページ <https://www.yokosuka-moa.jp>

Eメール kouhou@city.yokosuka.kanagawa.jp

○取材・画像提供に関すること 総務係：安陪、池田 電話 046-845-1211

○展示内容に関すること 担当学芸員：立浪 電話 046-845-1212

【図版の使用等について】

このプレスリリースに掲載されている画像データをプレス掲載用にご用意しております。

「申込書」に必要事項をご記入のうえ、ファクスまたはメールにてお申込みください。

- ・「申込書」に記載のある画像以外は使用できません。
- ・作品画像は全図で使用してください。
トリミングや文字のせなど、画像の加工・改変はできません。
- ・画像データ使用は、本展覧会の紹介のみとします。
- ・申込書に記載してあるとおりのキャプション表記をお願いします。
- ・WEBに掲載する場合は、解像度72dpi以下とし、コピーガード（右クリック不可）を施してください。
- ・再放送、転載など二次使用の場合、別途お申込みが必要です。
- ・その他、著作権により使用制限がある場合や、ご希望に添えない場合がございます。
- ・原稿は掲載前に必ず当館「総務系」の確認を得てください。確認に期日を要するため、予め余裕もってお送りください。
- ・展覧会場の取材、撮影をご希望の場合、「総務系」までご連絡ください。来館者の安全な鑑賞環境を優先するため、ご希望に添えない場合がございます。また、事前にご連絡のない取材、撮影はお受けできません。
- ・掲載誌（紙）、媒体（DVDなど）、URLなどを「総務系」あてに1部以上お送りください。

【交通のご案内】

■電車をご利用の場合

- *京急線「馬堀海岸」駅もしくはJR「横須賀」駅から観音崎行バス「ラビスタ観音崎テラス・横須賀美術館前」下車徒歩2分
- *京急線「浦賀」駅から観音崎行バス終点「観音崎」下車徒歩5分

■車をご利用の場合

- *横浜横須賀道路馬堀海岸I.C.から約3km（約5分）

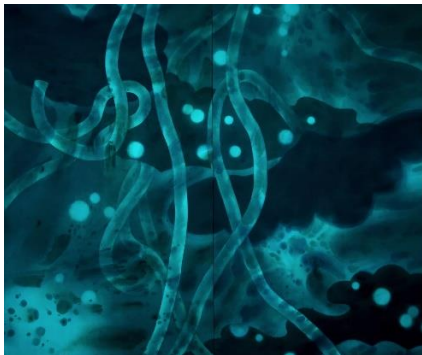




令和6年度第2期所蔵品展
特集：新恵美佐子 祈りの花
SHINE Misako —Flower

掲載図版申込書

FAX：046-845-1215 横須賀美術館 行き

本展覧会の掲載図版をご希望の方、下記へご記入の上 FAX にてご請求ください。必要な図版にをつけてください。

<input type="checkbox"/> 	<input type="checkbox"/> 
新恵美佐子《揺籃》2011年 220×260 cm 顔料、アクリル、墨・キャンバス 作家蔵	新恵美佐子《花》2021年 340×450 cm 岩絵具、墨、胡粉・綿布 作家蔵
<input type="checkbox"/> 	
新恵美佐子《四季-秋-》2023年 170×276 cm 墨・宣紙 作家蔵	

必ずご記入ください⇒ 貴社名 TEL

貴誌（紙）名 ご担当者様お名前

メールアドレス（画像データ送付先）

ご要望事項（サイズ・解像度など）

ご住所